

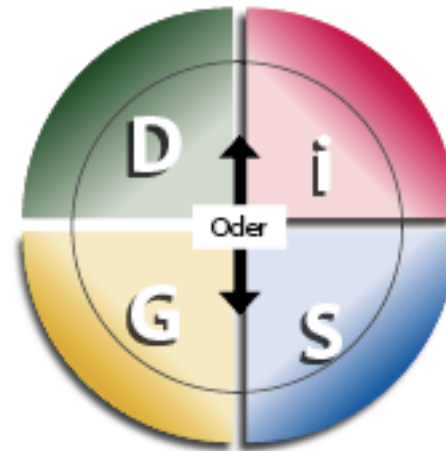
Wer bin ich und wer will ich sein ?



Selbsteinschätzung

Überlege wohin du eher tendierst:

schnell, durchsetzungsstark, aktiv,
kommunikativ, dynamisch

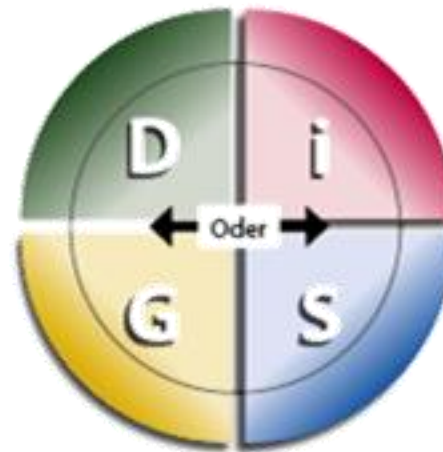


nachdenklich, methodisch,
ruhig, sorgfältig

Selbsteinschätzung

Und was dir weiter wichtig ist:

Fakten, Logik, gute Prozesse –
das ist mir wichtig.
Ich bin eher objektiv und
zurückhaltend (skeptisch).



Ich mag Menschen,
sie sind mir wichtig;
ich bin offen und einfühlsam.

Verhaltenstendenzen anhand des DISG Modells

Das Akronym **DISG** bezeichnet einen auf Selbstbeschreibung beruhenden Persönlichkeitstest mit den vier Grundtypen Dominanz, Initiative, Stetigkeit und Gewissenhaftigkeit. Es basiert auf einer Typologie vom Psychologen **William Moulton Marston** aus dem Jahr 1928.

Kern seiner Überlegungen ist, dass es zwei unterschiedliche Perspektiven gibt, die Menschen in Bezug auf die Kommunikation einnehmen können.

So gibt es zum einen Leute, die davon ausgehen, dass **ihr Umfeld stärker ist als sie selbst**.

Zum anderen gibt es nach seiner Persönlichkeitsanalyse auch Typen, die **sich selbst im Vergleich zu ihrem Umfeld als stärker einschätzen**.

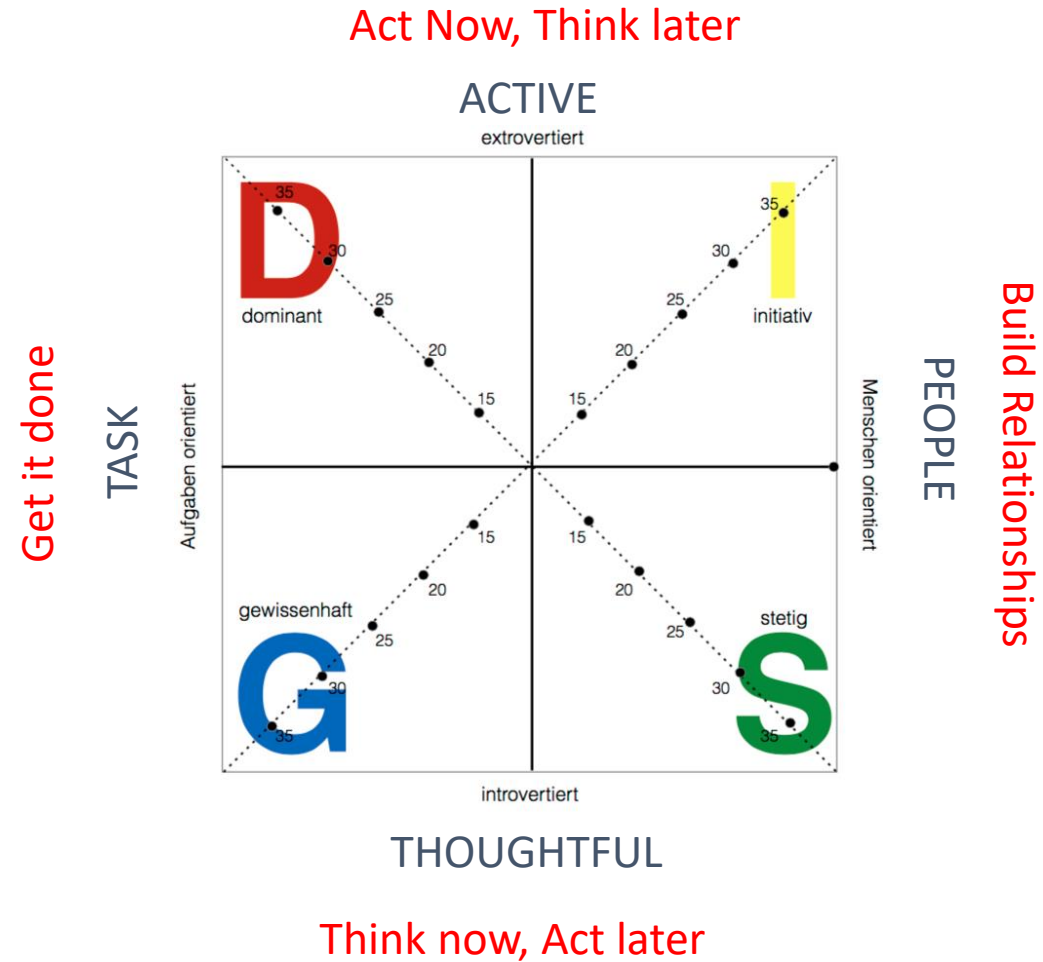
Eine weitere Unterscheidung gilt den unterschiedlichen Perspektiven in der angenommenen Gesinnung nach dem kommunikativen Umfeld. So gibt es wieder Menschen, die ihre **soziale Umgebung als eher freundlich wahrnehmen**. Es gibt aber auch den Typen von Mensch, der davon ausgeht, dass sein **soziales Umfeld ihm gegenüber feindlich gesinnt ist**.

Diese Idee Marstons wurde vom **Psychologen** John Geier aufgegriffen und weiterentwickelt. Nach Geiers Auswertungen gibt es **vier grundsätzliche Tendenzen im Verhalten von Menschen**.

Diese unterscheidet er nach: **Dominant**, **Initiative**, **Stetigkeit** und **Gewissenhaftigkeit**

Englisch DISC: Dominant, Influence, Steadiness, Conscientiousness oder Compliance

Verhaltenstendenzen anhand des DISG Modells



Verhaltenstendenzen anhand des DISG Modells

DOMINANT:

Direkt und bestimmt. Menschen mit dem D-Stil sind entschlossene, willensstarke Menschen, die Herausforderungen annehmen, handeln und unmittelbare Ergebnisse erzielen.

INITIATIV:


Optimistisch und lebhaft. Menschen mit dem i-Stil, arbeiten gerne in Teams, tauschen Ideen mit den Anderen aus und unterhalten ihre Mitmenschen gerne.

STETIG:

Geduldig und entgegenkommend. Menschen mit dem S-Stil sind hilfsbereit, agieren gerne hinter den Kulissen, arbeiten gleichmäßig und vorhersehbar und sind gute Zuhörer.

GEWISSENHAFT:

Analytisch und reserviert. Menschen mit dem G-Stil legen viel Wert auf Genauigkeit und gehen gerne systematisch an ihre Arbeit heran. Gefühle lassen sie lieber außen vor, denn sie setzen auf Logik und Vernunft.



Verhaltenstendenzen:
sofortige Ergebnisse erzielen
Schnelle Entscheidungen treffen
Herausforderungen suchen
Status Quo in Frage stellen
Kommando übernehmen

Das macht mich einzigartig:
Risikobereitschaft, Mut, Dinge anzupacken
Lösungsorientiert
Wettbewerbsdenken, Entscheidungsfreude
Starkes Selbstbewusstsein

Hierhin kann ich mich entwickeln
Zuhören und Fragen stellen
Bedürfnisse anderer erkennen
Geduld und Rücksicht, Meinungen akzeptieren
Teamarbeit, Hilfsbereitschaft und Toleranz
Kontrolle abgeben, Fehler zulassen
Entscheidungsgrundlagen klären
Zufriedenheit mit dem Status Quo lernen

Wunschumfeld:
Macht und Autorität, Status
Herausforderung. Großes Betätigungsfeld und
(Entscheidungs) Freiraum
Lösungsorientierung
Gute Aufstiegschancen



Verhaltenstendenzen:

Geselligkeit und Kontakte knüpfen
einen guten Eindruck machen
motivierendes Umfeld schaffen
begeistern und unterhalten

Das macht mich einzigartig:

Optimismus und Neugierde
Begeisterungsfähigkeit, Motivator sein
Gesellige Atmosphäre schaffen, Unterhalter sein
Ideenreichtum
Innovative Prozesse initiieren

Wunschumfeld:

Beliebtheit, gesellschaftliches Ansehen
Lockerer und freundschaftlicher Umgang
Wenig Detailarbeit und Kontrolle, viel Abwechslung
Gelegenheit , Vorschläge anzusprechen

Hierin kann ich mich entwickeln

Neutrale Position, Härte und Direktheit in Konflikten
Sachlich entscheiden und argumentieren, kritisch sein
Reflexion und analytisch Denken
Fokussierung auf ein Thema, Zielorientierung
Systematik und Struktur, Durchhaltevermögen
Zeitmanagement, Pünktlichkeit
Unabhängigkeit von anderen Menschen

Verhaltenstendenzen.

Geduld und Treue

Hilfsbereitschaft und Verlässlichkeit

Guter Zuhörer

Stabiles, harmonisches Arbeitsumfeld schaffen

Das macht mich einzigartig:

Ich kann Menschen erden

Hilfsbereitschaft, Warmherzigkeit

Zuverlässiges Abarbeiten von Vorgängen

Lange loyale „Partnerschaften“

Streben nach Harmonie

Wunschumfeld:

Lob für geleistete Arbeit

Identifikation mit einer Gruppe/ dem Unternehmen

Loyale Beziehungen und Harmonie

Planbarkeit

Hierin kann ich mich entwickeln:

Herausforderungen annehmen;

sich und andere herausfordern

Risikobereitschaft

Veränderungen akzeptieren und anregen

Entscheidungen schneller und unabhängiger treffen

Selbstbehauptung und Selbstvertrauen

Initiative und Flexibilität

S

A woman with dark hair is looking out of a window. The image is overlaid with a semi-transparent blue filter. The text is positioned on the right side of the image.

Verhaltenstendenzen:

Konzentration auf Details, Genauigkeit

Logik, Analytik, Systematik

Nach Richtlinien arbeiten, Standards einhalten

Das macht mich einzigartig:

Forscherinstinkt

Logisches, analytisches Denken

Verlässlichkeit und Verantwortungsbewusstsein

Genaueres und präzises Arbeiten

Fähigkeit, in verschiedenen Perspektiven zu denken

Wunschumfeld:

Klar definierte Leistungserwartung

Zurückhaltende, geschäftsmäßige Atmosphäre

Gelegenheit Fachwissen zu zeigen

Hierin kann ich mich entwickeln:

Kooperation und Kompromissbereitschaft

Ungewohnte Umfeldler erschließen und nutzen

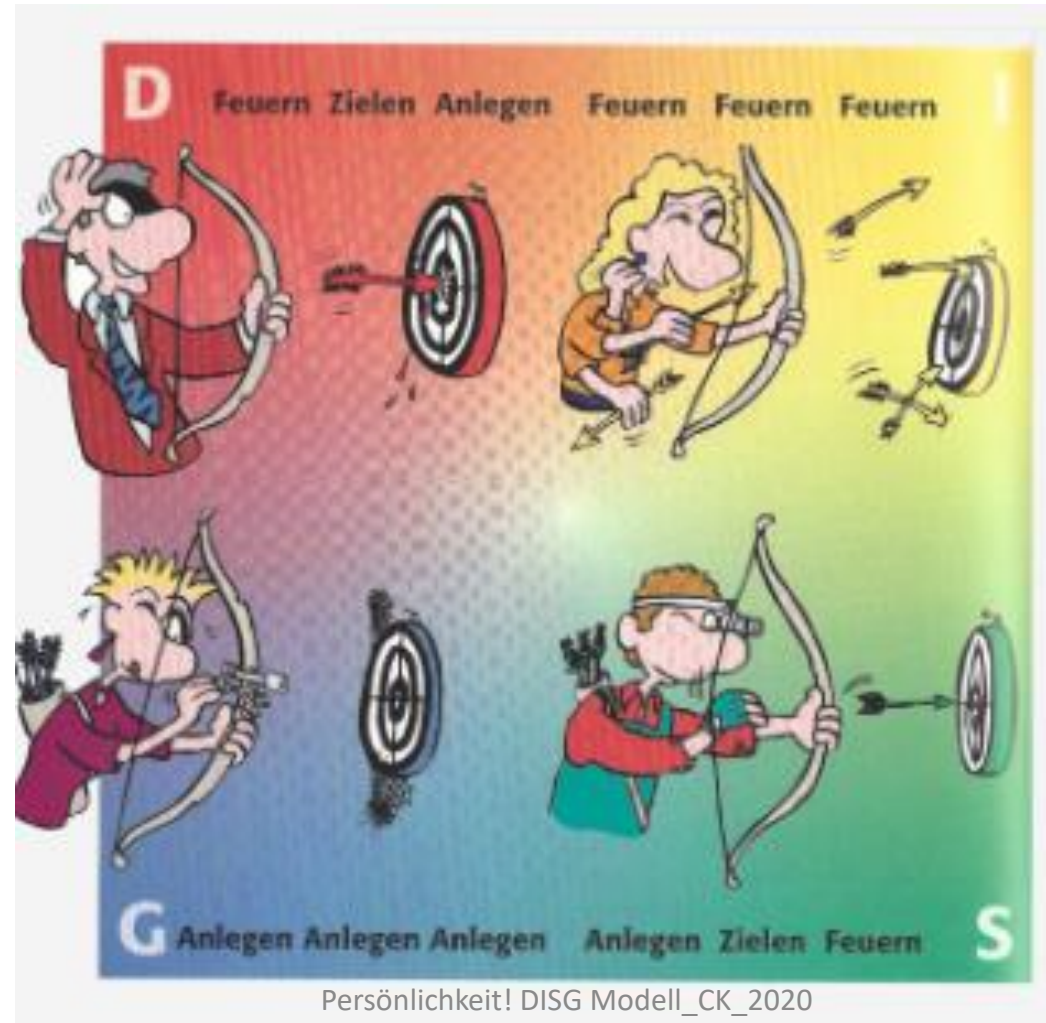
Über mich und meine Gefühle sprechen

Flexibilität und Lockerheit

Delegieren wichtiger Aufgaben



Der Weg ist das Ziel, oder...



Person 1

D=24 I=34 S=22 G=20

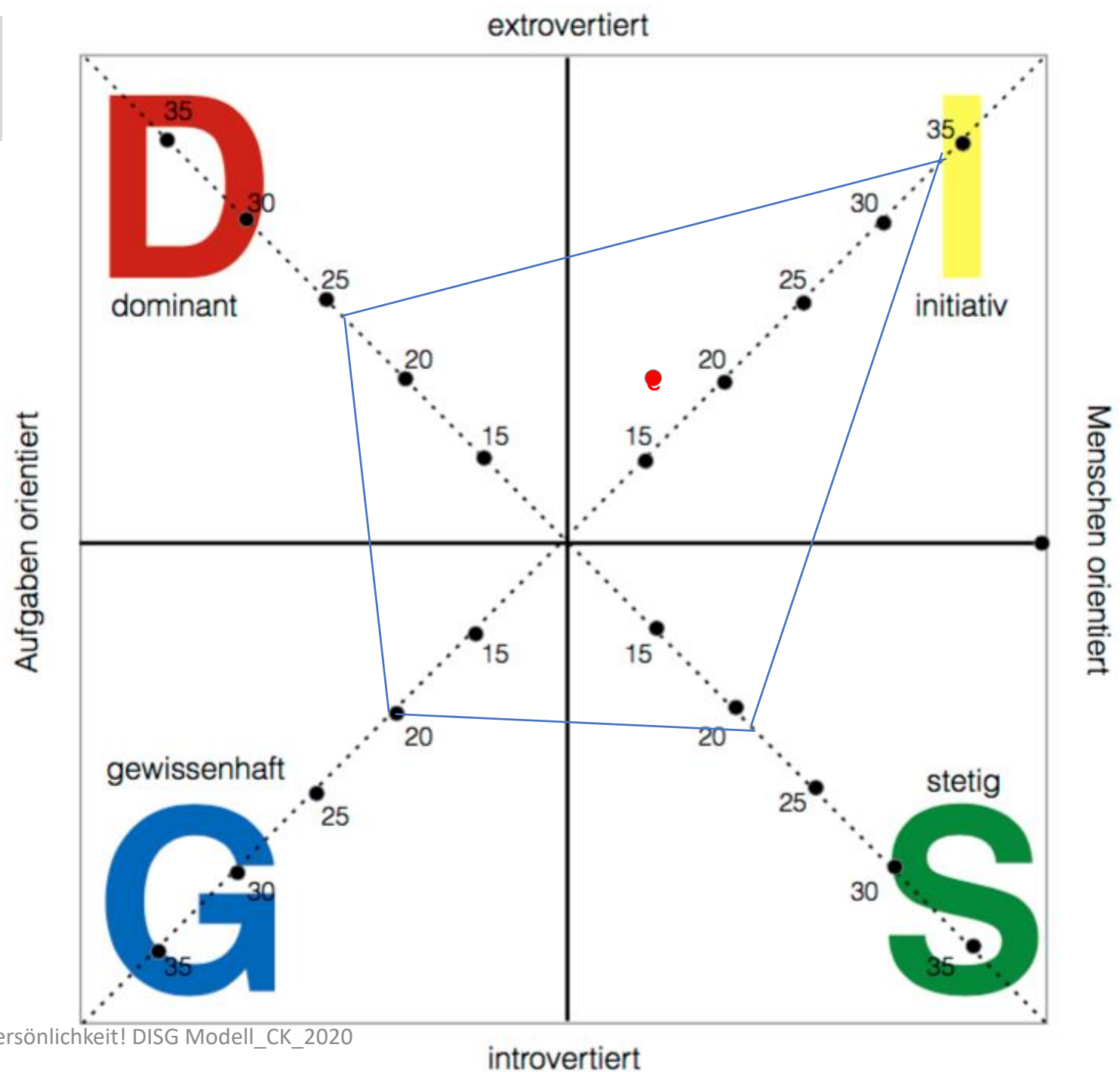
GELB ROT

Initiativ

Ist motiviert andere zu überzeugen und zu beeinflussen.
 kreativ
 produzieren ständig neue Ideen
 kann andere Menschen begeistern
 freiheitsliebend
 braucht Freiraum, fühlt sich sonst eingeengt
 fühlt sich in Strukturen nicht so wohl
 nicht so strukturiert
 kommunikative Menschen
 arbeiten mit Power und Enthusiasmus
 brauchen Anerkennung von anderen
 verlieren Begeisterung, wenn die Anfangseuphorie vorbei ist

Dominant

Ist motiviert Probleme zu lösen und schnelle Ergebnisse zu erreichen.
 zielorientiert
 übernimmt Führung, treibt voran
 kommt auf den Punkt
 Lokomotive
 ehrgeizig
 wettkampforientiert, will gewinnen
 unternehmerische Fähigkeiten
 können Konflikte aushalten
 Stellt den Status Quo in Frage
 Bevorzugt direkte Antworten
 Vielfältige Tätigkeiten und Unabhängigkeit



Person 2
D=15 I=31 S=27 G=27

GELB GRÜN BLAU

Initiativ

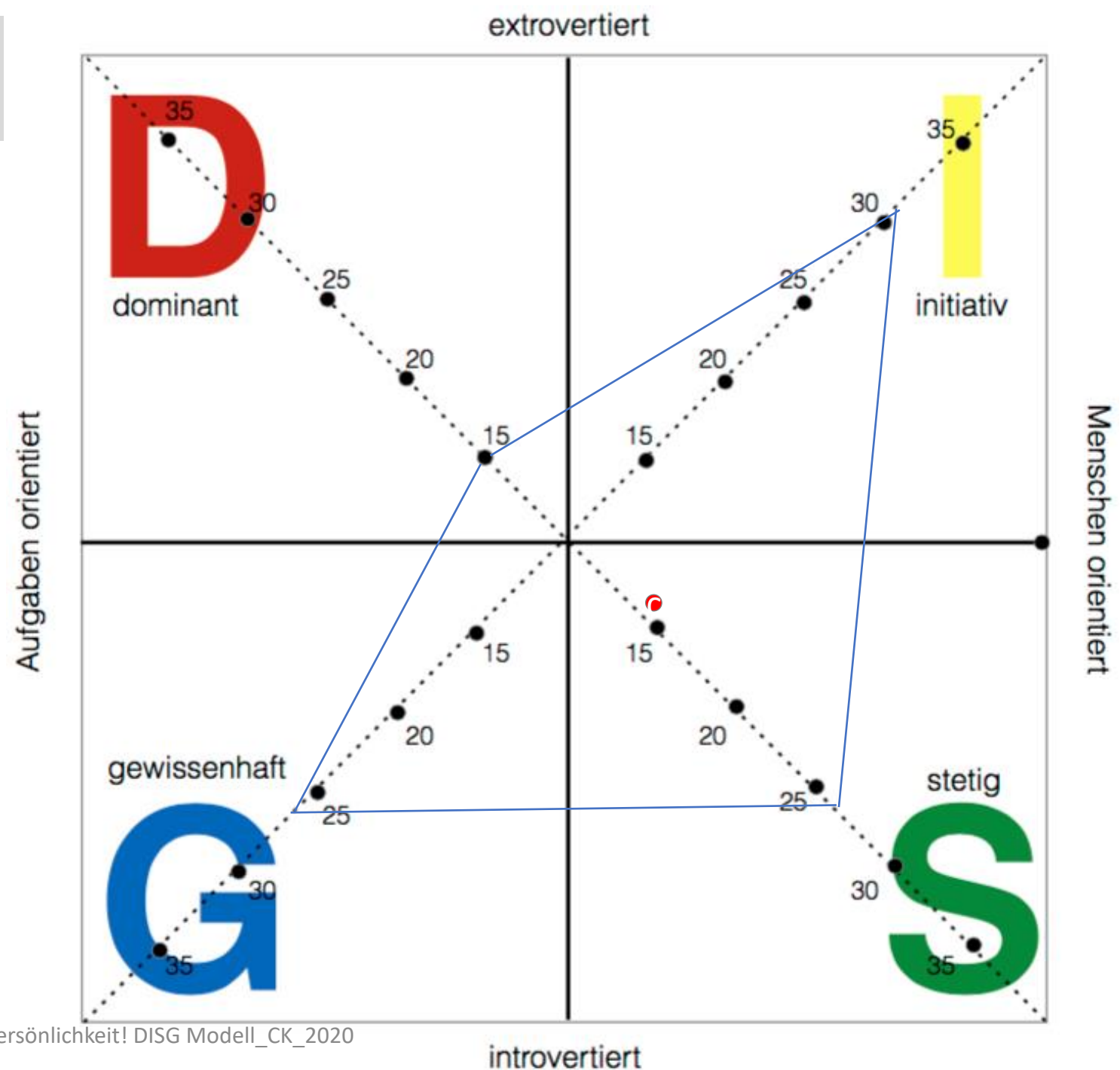
- Ist motiviert andere zu überzeugen und zu beeinflussen.
- produziert ständig neue Ideen
- kann andere Menschen begeistern
- freiheitsliebend
- braucht Freiraum, fühlt sich sonst eingeeengt
- fühlt sich in Strukturen nicht so wohl
- kommunikative Menschen
- arbeiten mit Power und Enthusiasmus
- brauchen Anerkennung von anderen
- verlieren Begeisterung, wenn die Anfangseuphorie vorbei ist

Stetig

- Ist motiviert, ein berechenbares organisiertes Umfeld zu schaffen, Suche nach Stabilität
- braucht effizientes Arbeiten, schafft sich die Prozesse dafür
- Pläne erstellen und abarbeiten, zuverlässig
- mag Veränderung nicht so gerne
- gute Zuhörer
- teamorientiert
- intensive, wenige Kontakte
- kann sich gut in andere hinein versetzen

Gewissenhaft

- Ist motiviert hohe Standards zu erreichen.
- prüft genau
- durchdachte Aussagen
- Eher diplomatisch, wägt Pro und Contra ab
- Bevorzugt ein Umfeld, welches klar definierte Erwartungen hat
- Prozessorientiert
- guter Umsetzer
- Zahlen, Daten, Fakten, Details sind wichtig
- akzeptiert Gesprächspartner auf dieser Ebene



Person 3

D=29 I=28 S=20 G=23

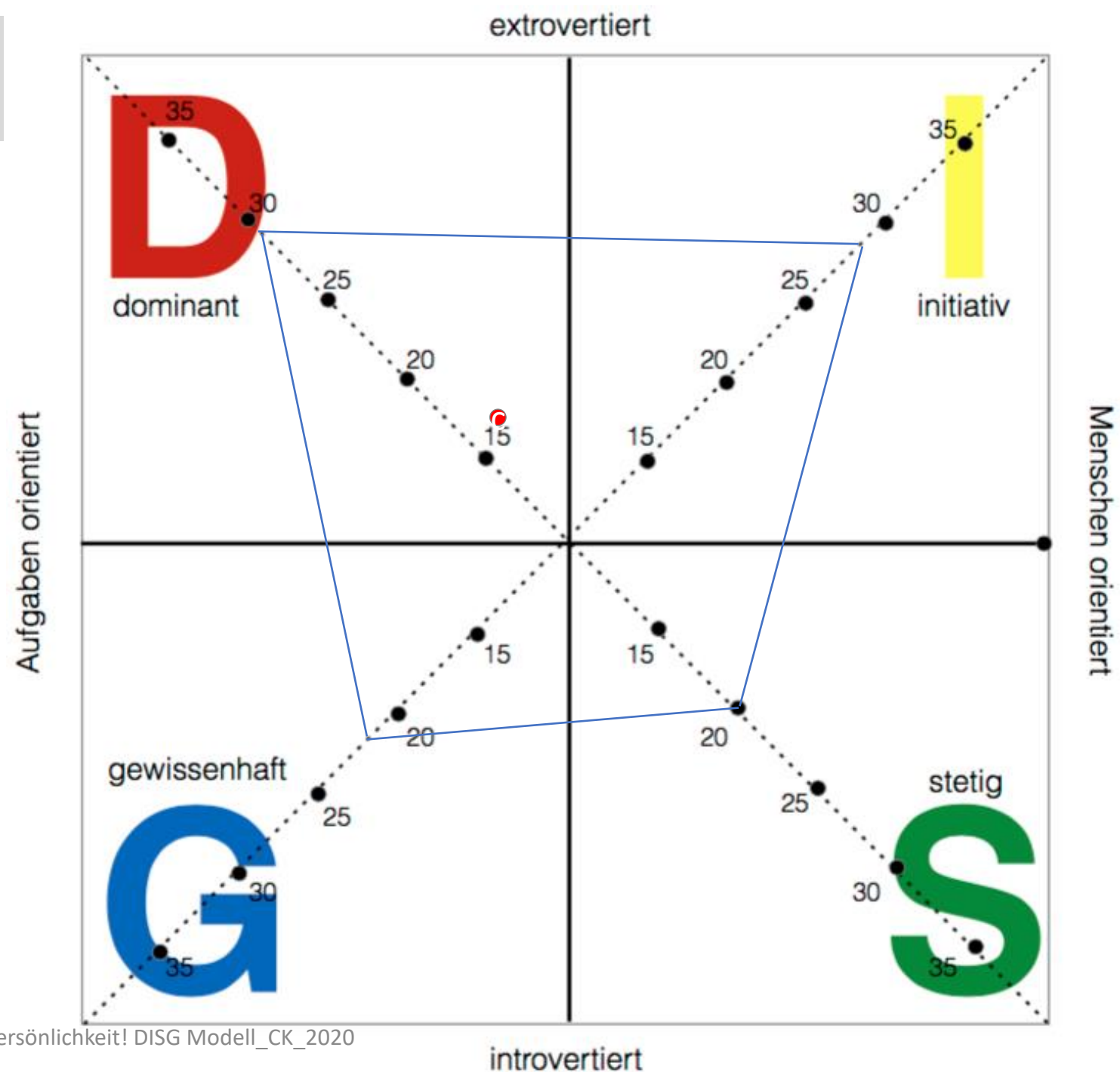
ROT GELB

Dominant

Ist motiviert Probleme zu lösen und schnelle Ergebnisse zu erreichen.
zielorientiert
übernimmt Führung, treibt voran
kommt auf den Punkt
Lokomotive
ehrgeizig
wettkämpforientiert, will gewinnen
unternehmerische Fähigkeiten
kann Konflikte aushalten
Stellt den Status Quo in Frage
Bevorzugt direkte Antworten
Vielfältige Tätigkeiten und Unabhängigkeit, Unternehmer

Initiativ

Ist motiviert andere zu überzeugen und zu beeinflussen.
kreativ
produziert ständig neue Ideen
kann andere Menschen begeistern
freiheitsliebend
braucht Freiraum, fühlt sich sonst eingeeengt
fühlt sich in Strukturen nicht so wohl
nicht so strukturiert
kommunikative Menschen
arbeiten mit Power und Enthusiasmus
brauchen Anerkennung von anderen
verlieren Begeisterung, wenn die Anfangseuphorie vorbei ist



Person 4

D=16 I=32 S=29 G=23

GELB GRÜN

Initiativ

Ist motiviert andere zu überzeugen und zu beeinflussen.

kreativ

produzieren ständig neue Ideen

produzieren sich gerne

kann andere Menschen begeistern

freiheitsliebend

braucht Freiraum, fühlen sich sonst eingengt

fühlt sich in Strukturen nicht so wohl

nicht so strukturiert

kommunikative Menschen

arbeitet mit Power und Enthusiasmus

braucht Anerkennung von anderen

verliert Begeisterung, wenn die Anfangseuphorie vorbei ist

Stetig

Ist motiviert, ein berechenbares organisiertes Umfeld zu schaffen.

sucht nach Stabilität

braucht effizientes Arbeiten, schafft sich die Prozesse dafür

Pläne erstellen und abarbeiten, zuverlässig

mögen Veränderung nicht so gerne

gute Zuhörer

teamorientiert

intensive, wenige Kontakte

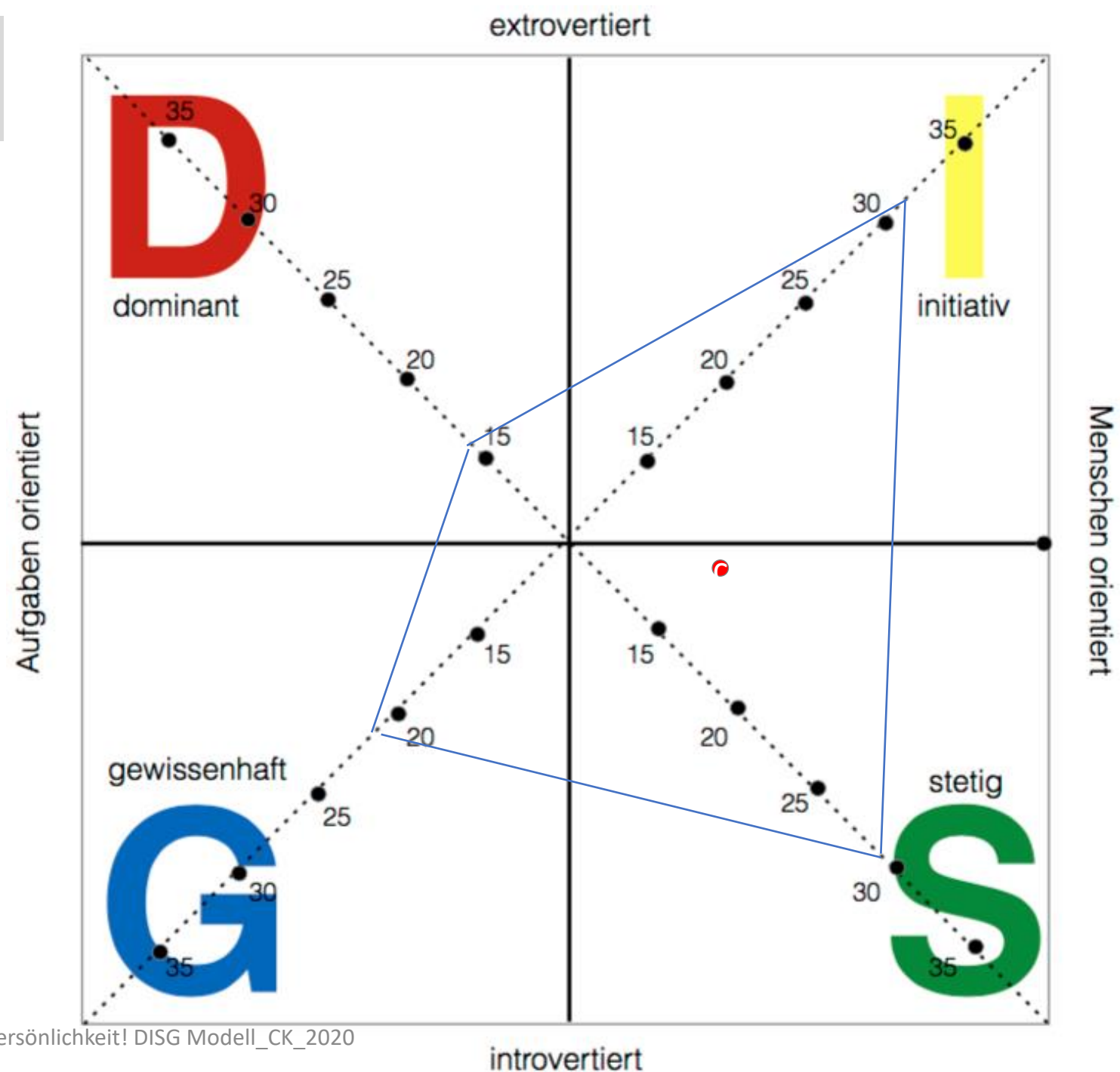
zu viele Menschen rauben Energie

versucht Konflikte aus dem Weg zu gehen

kann sich gut in andere hinein versetzen

darf nicht zu sehr grübeln,

muss auch mal Konflikte aushalten



Person 5
D=14 I=26 S=30 G=30

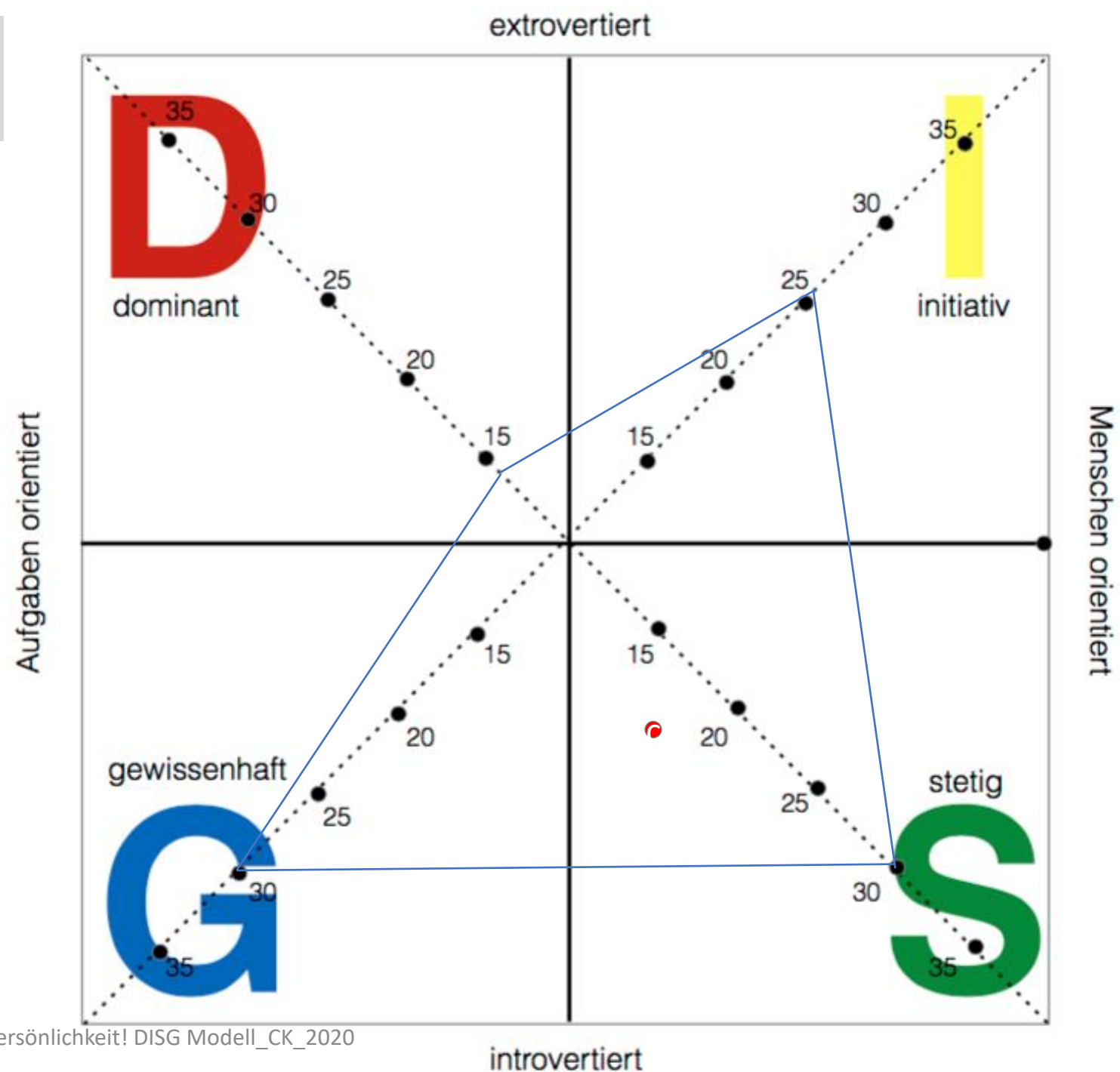
GRÜN BLAU

Stetig

Ist motiviert, ein berechenbares organisiertes Umfeld zu schaffen.
sucht nach Stabilität
braucht effizientes Arbeiten, schafft sich die Prozesse dafür
Pläne erstellen und abarbeiten, zuverlässig
mögen Veränderung nicht so gerne
gute Zuhörer
teamorientiert
intensive, wenige Kontakte
zu viele Menschen rauben Energie
versucht Konflikte aus dem Weg zu gehen
kann sich gut in andere hinein versetzen
darf nicht zu sehr grübeln,
muss auch mal Konflikte aushalten

Gewissenhaft

Ist motiviert, hohe Standards zu erreichen.
prüft genau
durchdachte Aussagen
motiviert hohe Standards zu erreichen
Eher diplomatisch, wägt Pro und Contra ab
Bevorzugt ein Umfeld, welches klar definierte Erwartungen hat
Prozessorientiert
guter Umsetzer
Zahlen, Daten, Fakten, Details sind wichtig
akzeptiert Gesprächspartner auf dieser Ebene
tritt nicht so lebendig aus, wirkt langsam



Person 6

D=18 I=34 S=27 G=21

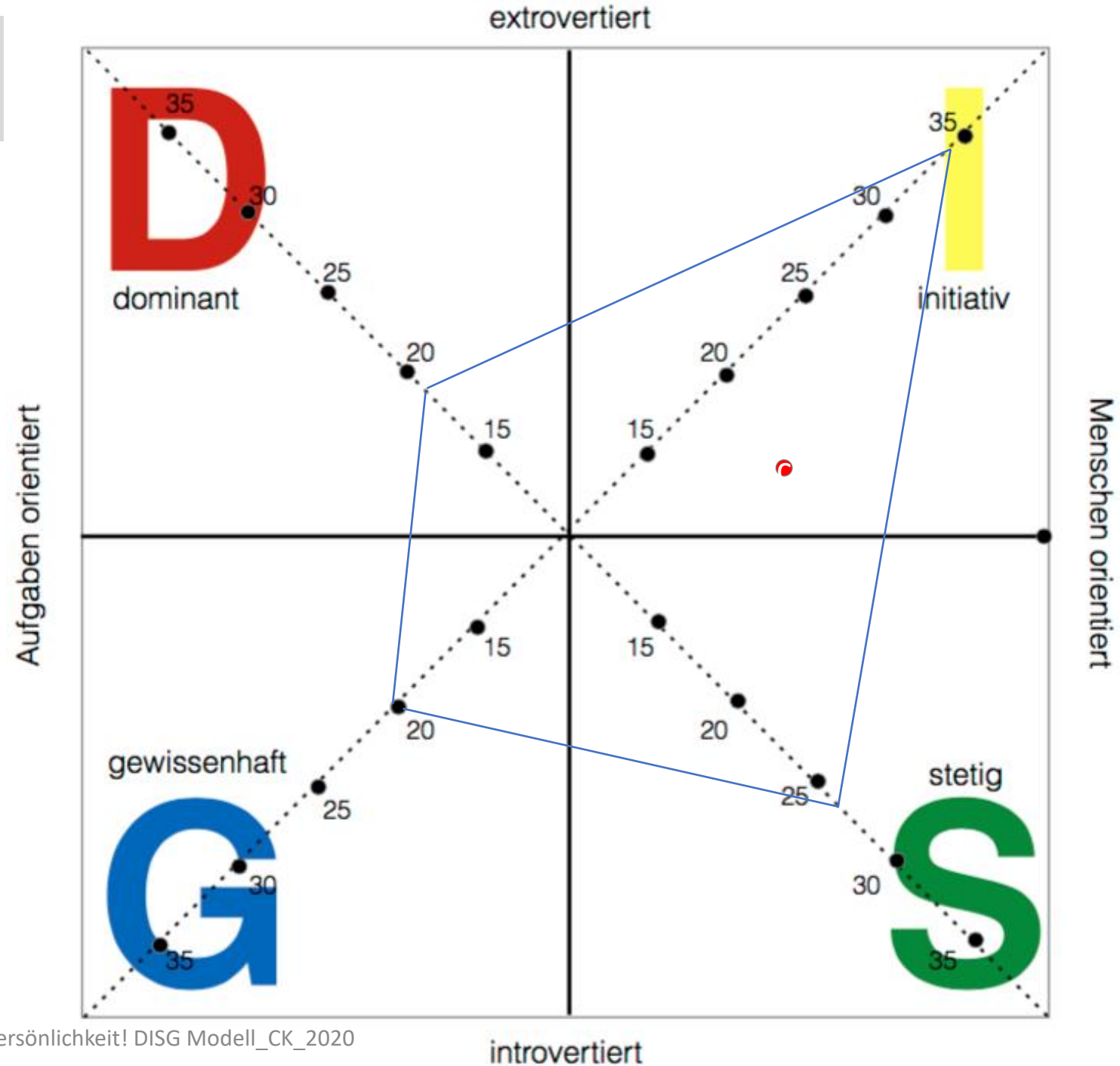
GELB GRÜN

Initiativ

Ist motiviert andere zu überzeugen und zu beeinflussen.
Kreativ, produzieren ständig neue Ideen
kann andere Menschen begeistern
freiheitsliebend
brauchen Freiraum, fühlen sich sonst eingeengt
fühlen sich in Strukturen nicht so wohl
nicht so strukturiert
kommunikative Menschen
arbeiten mit Power und Enthusiasmus
brauchen Anerkennung von anderen
verlieren Begeisterung, wenn die Anfangseuphorie vorbei ist

Stetig

Ist motiviert, ein berechenbares organisiertes Umfeld zu schaffen.
sucht nach Stabilität
braucht effizientes Arbeiten, schafft sich die Prozesse dafür
Pläne erstellen und abarbeiten, zuverlässig
mag Veränderung nicht so gerne
gute Zuhörer, teamorientiert
intensive, wenige Kontakte
zu viele Menschen rauben Energie
versucht Konflikte aus dem Weg zu gehen
kann sich gut in andere hinein versetzen
darf nicht zu sehr grübeln,
muss auch mal Konflikte aushalten



Person 7
D=17 I=34 S=32 G=17

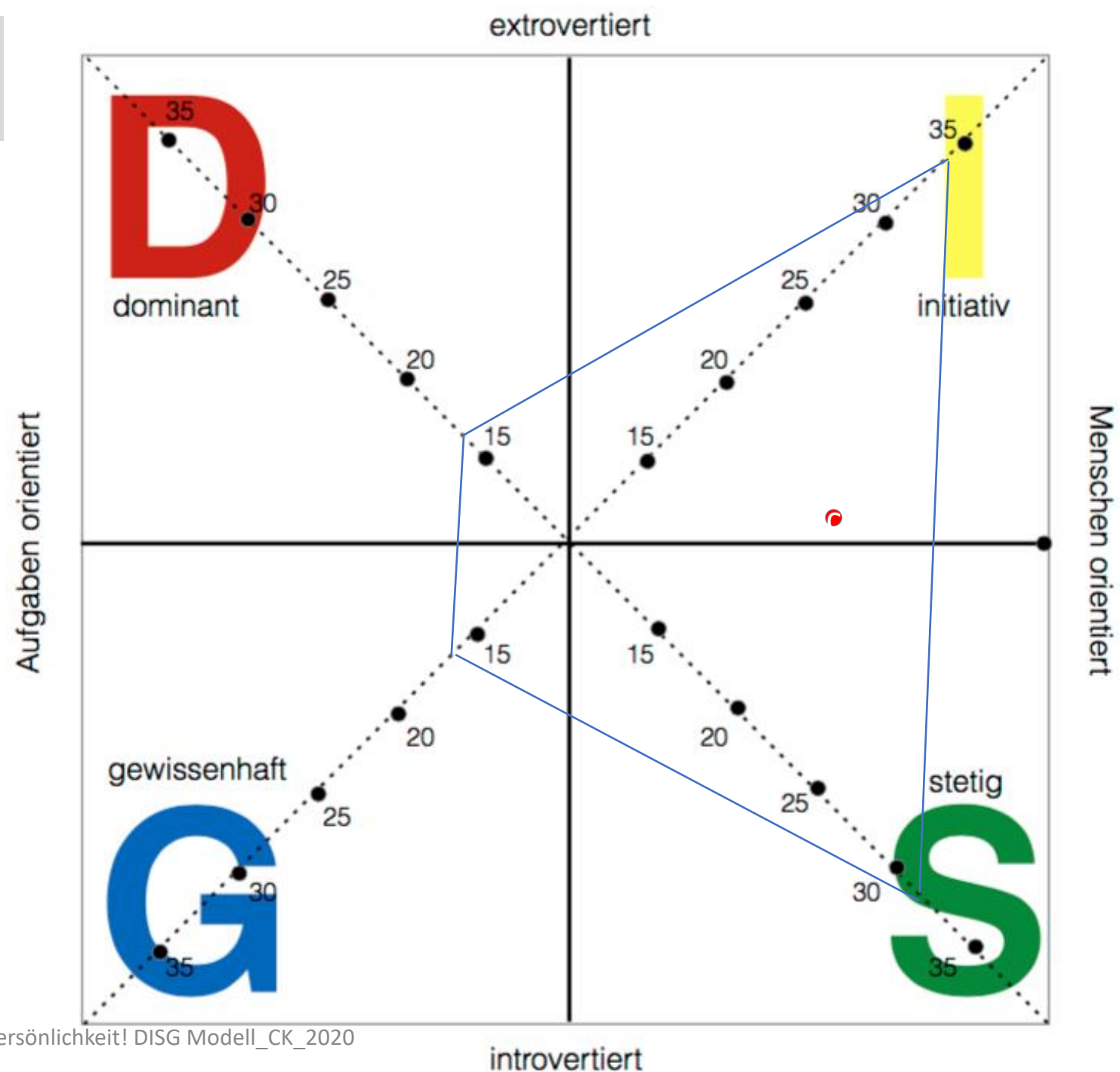
GELB GRÜN

Initiativ

Ist motiviert andere zu überzeugen und zu beeinflussen.
Kreativ, produzieren ständig neue Ideen
können andere Menschen begeistern
freiheitsliebend
braucht Freiraum, fühlt sich sonst eingeeengt
fühlt sich in Strukturen nicht so wohl
nicht so strukturiert
kommunikative Menschen
arbeiten mit Power und Enthusiasmus
brauchen Anerkennung von anderen
verlieren Begeisterung, wenn die Anfangseuphorie vorbei ist

Stetig

Ist motiviert, ein berechenbares organisiertes Umfeld zu schaffen.
sucht nach Stabilität
braucht effizientes Arbeiten, schafft sich die Prozesse dafür
Pläne erstellen und abarbeiten, zuverlässig
mag Veränderung nicht so gerne
gute Zuhörer, teamorientiert
intensive, wenige Kontakte
zu viele Menschen rauben Energie
versucht Konflikte aus dem Weg zu gehen
kann sich gut in andere hinein versetzen
darf nicht zu sehr grübeln,
muss auch mal Konflikte aushalten



Person 8

D=21 I=23 S=20 G=23

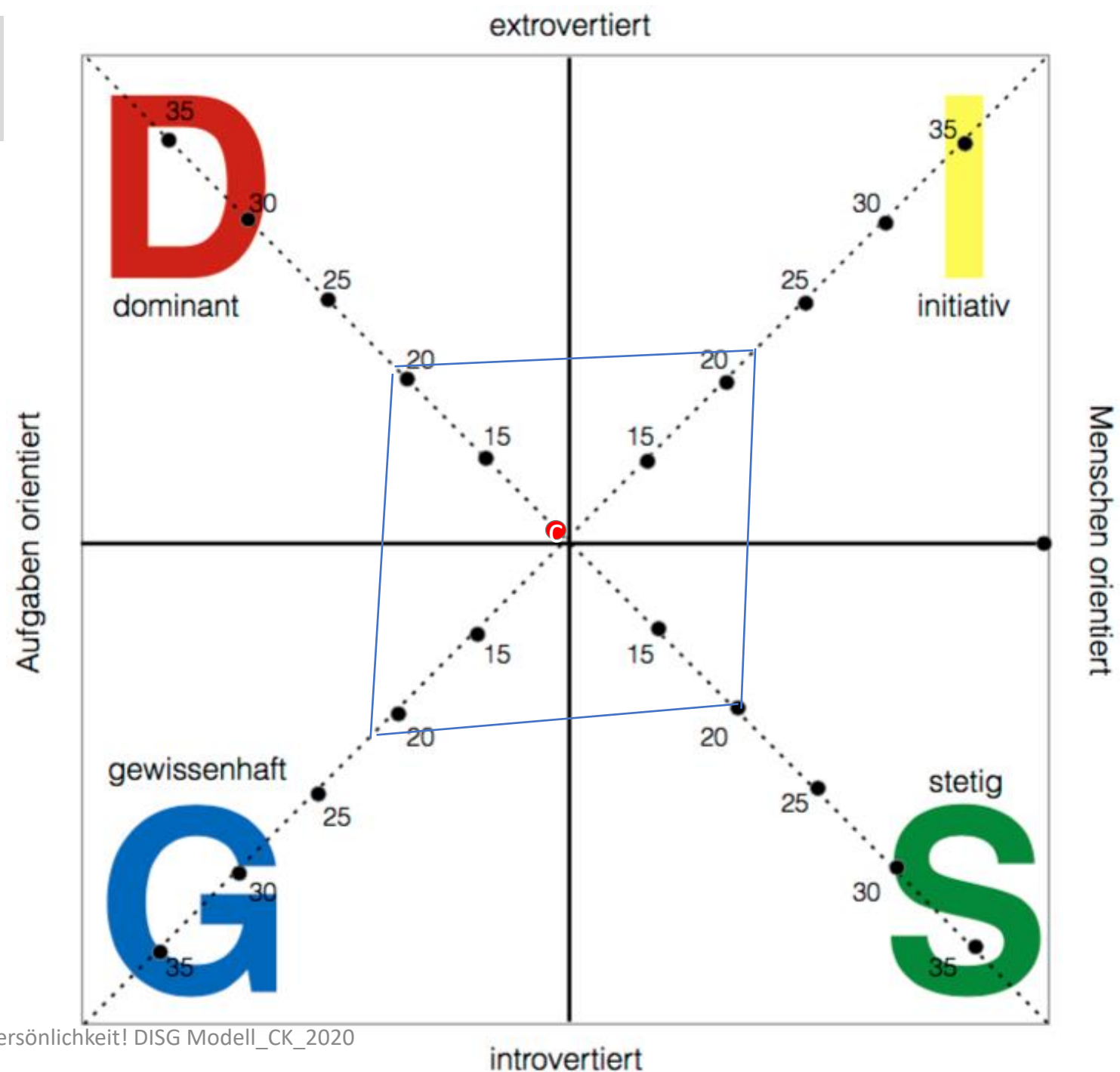
GELB BLAU

Initiativ

Ist motiviert andere zu überzeugen und zu beeinflussen.
Kreativ, produzieren ständig neue Ideen
kann andere Menschen begeistern
freiheitsliebend
brauchen Freiraum, fühlen sich sonst eingeengt
fühlen sich in Strukturen nicht so wohl
nicht so strukturiert
kommunikative Menschen
arbeitet mit Power und Enthusiasmus
braucht Anerkennung von anderen
verlieren Begeisterung, wenn die Anfangseuphorie vorbei ist

Gewissenhaft

Ist motiviert, hohe Standards zu erreichen.
prüft genau
durchdachte Aussagen
motiviert hohe Standards zu erreichen
Eher diplomatisch, wägt Pro und Contra ab
Bevorzugt ein Umfeld, welches klar definierte Erwartungen hat
Prozessorientiert
guter Umsetzer
Zahlen, Daten, Fakten, Details sind wichtig
akzeptiert Gesprächspartner auf dieser Ebene
tritt nicht so lebendig aus, wirkt langsam



Selbstbild / Fremdbild

Mehr über den „D“ Typ	
„D“ sieht sich selber	„D“ in den Augen anderer
entschieden	beherrschend
schnell	überfahrend
energisch	autoritär
anspruchsvoll	überfordernd
selbstbewusst	arrogant
„D“ Kommunikation	„D“ Arbeitsstil
einseitig	Kontrolle
Abwechslung	Kurze Aufmerksamkeitsphase
kann Gespräche in Gang bringen	Veränderung

Selbstbild / Fremdbild

Mehr über den „i“ Typ	
„i“ sieht sich selber	„i“ in den Augen anderer
ideenreich	sprunghaft
theatralisch	theatralisch
emotional	verschwenderisch
anspruchsvoll	unsachlich
grosszügig	manipulierend
„i“ Kommunikation	„i“ Arbeitsstil
oft einseitig	anteilnehmend
anregend	gemeinschaftlich
begeistert	spontan

Selbstbild / Fremdbild

Mehr über den „S“ Typ	
„S“ sieht sich selber	„S“ in den Augen anderer
loyal	unterwürfig
voraussagbar	unflexibel
teamfähig	unterordnend
zuverlässig	unselbständig
geduldig	ausnutzbar
„S“ Kommunikation	„S“ Arbeitsstil
Kann hinhören	Berechenbarkeit
Kann zwischen Zeilen lesen	Strukturen
interpretieren	Teamorientiert

Selbstbild / Fremdbild

Mehr über den „G“ Typ	
„G“ sieht sich selber	„G“ in den Augen anderer
genau	pedantisch
systematisch	unflexibel
diplomatisch	umständlich
beherrscht	unbeteiligt
analytisch	bremsend
„G“ Kommunikation	„G“ Arbeitsstil
zweiseitig	Ordnung
Hinhörer	Zurückhaltung
fragend	Wenig Veränderung

Wofür kann ich Persönlichkeitsanalysen noch einsetzen?

Teamarbeit / Teamoptimierung / Teamverständnis

Chef und die Kollegen besser verstehen und zu akzeptieren

Und Kunden...je nach Kundentyp brauche ich eine andere
Ansprache

Familienverständnis

Firmengründungen

Selbstentwicklung

Studienentscheidung / Joborientierung

Wer bin ich und warum ist es gut mich zu kennen ?

eigene Stärken und Schwächen

Kommunikation mit anderen

Verständnis für andere

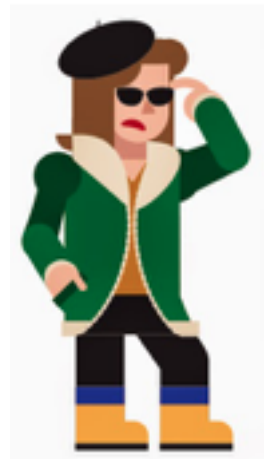
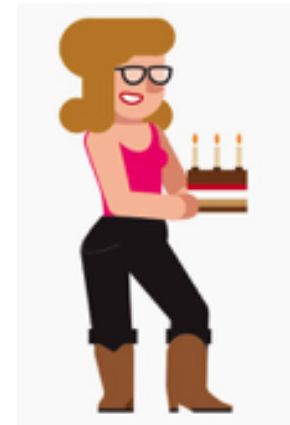
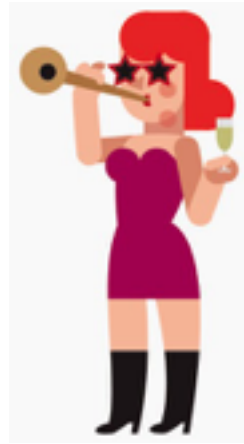
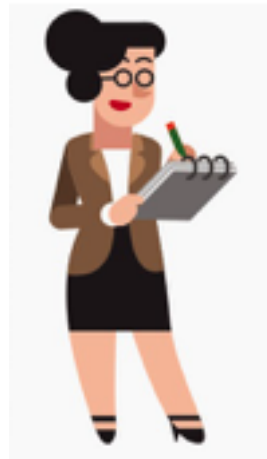
meine Motivation, warum stehe ich jeden Morgen auf, was treibt mich an

mehr Selbstvertrauen

mehr Gelassenheit

Fokussierung auf meine Ziele

Wir sind alles und noch ein bisschen mehr



Danke.

Ihr seid wunderbar, großartig, einzigartig,
besonders, aufregend, mutig, intelligent,
freundschaftlich, neugierig, berechnend, fordernd,
inspirierend, irritierend, impulsiv, unterstützend,
empfindsam, unentschlossen, kontaktfreudig....

Bleibt wie ihr seid.

Claudia Kästner



Ich bin entsprechend meiner Selbsteinschätzung mit dem DISG Modell
GELB / GRÜN

Mein Innermetrix Profil bescheinigt mir auch einen hohen D Anteil. Diesen lebe ich nach außen nicht so aus. Das heißt ich habe mich angepasst, meiner Familie, meinem beruflichen Umfeld.

Innermetrix sagt mir auch, dass ich meinen S stetigen Anteil nicht so leben kann, wie es meinem natürlichen Stil entspricht. Für mich übersetzt bedeutet dies, ich muss alles viel schneller machen, als ich es mir gut tut und meinem eigentlichen Bedürfnis entspricht. Bei der Auswertung war ich Mutter von 3 schulpflichtigen Kindern und berufstätig.

Meine größten Motivationen sind LERNEN und INDIVIDUALISMUS. Ich habe ein hohes Selbstvertrauen und bin sehr empathisch. Und, ich habe vieles nicht so gut ausgeprägt. Davon kann ich einige Dinge nicht ändern und andere zu meinen Stärken machen. Das alles habe ich aus meinem Innermetrix Profil gelernt.

Ich habe einen Leitsatz aus all diesen Erkenntnissen entwickelt. Dieser hilft mir mich besser zu verstehen und zu akzeptieren.

Mir ist es ein Bedürfnis andere Menschen dabei zu unterstützen, ihre Bedürfnisse, Ängste und Wünsche herauszufinden....(Ausschnitt)

Gerne unterstütze ich Euch, wenn ihr Interesse habt, Euch besser kennenzulernen. Bitte schreibt oder ruft mich an:

ClaudiaFigge@me.com | +65 92309409